

Общество с ограниченной ответственностью "Версия"

Член «СРО СПО Южного Урала» Рег. 11027.04-2010-7415025460-П-123 от 25.06.2013г. Челябинская обл., г. Миасс, Тургоряжское шоссе 2/22

Заказчик – Администрация Кусинского городского поселения

Челябинская область, г. Куса, берег реки Куса

Благоустройство городского сада в г. Куса

ПРОЕКТНАЯ ДОКУМЕНТАЦИЯ

РАЗДЕЛ 3: "Архитектурные решения"

04-0719.125-AP

Том 3

Общество с ограниченной ответственностью "Версия"

Член «СРО СПО Южного Урала» Рег. 11027.04-2010-7415025460-П-123 от 25.06.2013г. Челябинская обл., г. Миасс, Тургоряжское шоссе 2/22

Заказчик – Администрация Кусинского городского поселения

Челябинская область, г. Куса, берег реки Куса

БЛАГОУСТРОЙСТВО ГОРОДСКОГО САДА В Г. КУСА

ПРОЕКТНАЯ ДОКУМЕНТАЦИЯ

РАЗДЕЛ 3: "Архитектурные решения"

04-0719.125-AP

Том 3

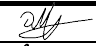
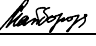

Главный инженер проекта:

Любичкин Д.М.

Директор:

Майборода М.В.

г. Миасс
2019

СОСТАВ ПРОЕКТНОЙ ДОКУМЕНТАЦИИ														
№ ТОМ		Обозначение				Наименование					Примечание			
1		04-0719.125-ПЗ				Раздел 1: «Пояснительная записка»								
2		04-0719.125-ПЗУ				Раздел 2: «Схема планировочной организации земельного участка»								
3		04-0719.125-АР				Раздел 3: «Архитектурные решения»								
4		04-0719.125-КР				Раздел 4: «Конструктивные и объемно-планировочные решения»								
						Раздел 5: «Сведения об инженерном оборудовании, о сетях инженерно-технического обеспечения, перечень инженерно-технических мероприятий, содержание технологических решений»								
5		04-0719.125-ИОС1-ЭН				Подраздел 1: «Система электроснабжения»								
6		04-0719.125-ИОС2-В				Подраздел 2: «Система водоснабжения»								
7		04-0719.125-ИОС3-К				Подраздел 3: «Система водоотведения»								
8		04-0719.125-ИОС4-ОВ				Подраздел 4: «Отопление, вентиляция и кондиционирование воздуха, тепловые сети»								
						Подраздел 5: «Сети связи»					не разраб.			
						Подраздел 6: «Система газоснабжения»					не разраб.			
						Подраздел 7: «Технологические решения»					не разраб.			
						Раздел 6: «Проект организации строительства»					не разраб.			
						Раздел 7 «Проект организации работ по сносу или демонтажу объектов капитального строительства»					не разраб.			
						Раздел 8: «Перечень мероприятий по охране окружающей среды»					не разраб.			
9		04-0719.125-ПБ				Раздел 9: «Мероприятия по обеспечению пожарной безопасности»:								
						Раздел 10 «Мероприятия по обеспечению доступа					не разраб.			
04-0719.125-СП														
Изм.		Кол.		Лист		№ док		Подпись		Дата				
Разраб.				Любицкий						12.2019		Стадия		
Проверил				Майборода						12.2019		Лист		
Н.контр.				Шандараева						12.2019		Листов		
												П		
												1		
												2		
Челябинская область, г. Куса, берег реки Куса. Благоустройство Городского сада в г. Куса.												ООО «Версия»		

Инд. №подл.	Изм.	Кол.	Лист	№док	Подпись	Дата	04-0719.125-СП	Лист
								2
Взам. инв. №								
Подпись и дата								

№ том	Обозначение	Наименование	Примечание
		инвалидов»	
		Раздел 10_1 «Мероприятия по обеспечению	не разраб.
		соблюдения требований энергетической эффектив	
		ности и требований оснащённости зданий, строе	
		ний и сооружений приборами учета используемых	
		энергетических ресурсов	
10		Раздел 11 «Смета на строительство объектов	
		капитального строительства»	
		Раздел 12 «Перечень мероприятий по	не разраб.
		гражданской обороне, мероприятий по	
		предупреждению чрезвычайных ситуаций	
		природного и техногенного характера	

Оглавление

Введение.....2

а) описание и обоснование внешнего и внутреннего вида объекта капитального строительства, его пространственной, планировочной и функциональной организации;.....3

б) обоснование принятых объемно-пространственных и архитектурно-художественных решений, в том числе в части соблюдения предельных параметров разрешенного строительства объекта капитального строительства;.....3

 б_1) обоснование принятых архитектурных решений в части обеспечения соответствия зданий, строений и сооружений установленным требованиям энергетической эффективности;3

 б_2) перечень мероприятий по обеспечению соблюдения установленных требований энергетической эффективности к архитектурным решениям, влияющим на энергетическую эффективность зданий, строений и сооружений;.....3

в) описание и обоснование использованных композиционных приемов при оформлении фасадов и интерьеров объекта капитального строительства;.....3

г) описание решений по отделке помещений основного, вспомогательного, обслуживающего и технического назначения;.....3

д) описание архитектурных решений, обеспечивающих естественное освещение помещений с постоянным пребыванием людей;.....4

е) описание архитектурно-строительных мероприятий, обеспечивающих защиту помещений от шума, вибрации и другого воздействия;.....4

ж) описание решений по светоограждению объекта, обеспечивающих безопасность полета воздушных судов (при необходимости);.....4

з) описание решений по декоративно-художественной и цветовой отделке интерьеров - для объектов непроизводственного назначения;.....4

Согласовано					
Инов. №подл.	Взам. инв. №		Подпись и дата		
Инов. №подл.	Изм.	Кол.	Лист	№док	Подпись
	Разраб.		Любичкий Д.М.		
	Проверил		Майборода У.Ю.		
	Н.контр.		Шандараева Н.Ю.		

04-0719.125 — АР.ТЧ

Челябинская область, г. Куса, берег
реки Куса. Благоустрой-ство
Городского сада в г. Куса.

Стадия	Лист	Листов
П	1	4
ООО «Версия»		

Введение

Раздел «Архитектурные решения» разрабатывается на комплекс объектов капитального ремонта Городского сада в городе Куса.

Проектируемые объекты:

- 1) Хозяйственный блок;
- 2) Причал;

Проектируемый объект располагается по адресу Челябинская область, город Куса, берег реки Куса, вдоль улицы Советская, от улицы Михаила Бубнова до улица Спартака.

Настоящий раздел выполнен в соответствии с требованиями действующих нормативных документов:

— Постановление Правительства Российской Федерации №87 от 16 февраля 2008 «О составе разделов проектной документации и требованиях к их содержанию» (в ред. Постановления Правительства РФ от 21.04.2018 №479);

— Федеральный закон Российской Федерации от 30 декабря 2009 г. N384-ФЗ «Технический регламент о безопасности зданий и сооружений»;

— Федеральный закон от 22 июля 2008 г. N 123-ФЗ "Технический регламент о требованиях пожарной безопасности";

— СП 118.13330.2012* Общие требования к зданиям и сооружениям;

— СП 16.13330.2017 Стальные конструкции;

— СП 22.13330.2016 Основания зданий и сооружений;

— СП 70.13330.2012 Несущие и ограждающие конструкции;

— СП 1.13130.2009* «Системы противопожарной защиты. Эвакуационные пути и выходы»;

— СП 59.13330.2016 Доступность зданий и сооружений для маломобильных групп населения.

Инд. №подл.	Подпись и дата		Взам. инв. №		04-0719.125-АР.ТЧ						Лист	
Изм.	Кол.	Лист	№док	Подпись	Дата							2

а) описание и обоснование внешнего и внутреннего вида объекта капитального строительства, его пространственной, планировочной и функциональной организации;

Внешний и внутренний вид здания принят на основании задания заказчика (и согласована с ним).

б) обоснование принятых объемно-пространственных и архитектурно-художественных решений, в том числе в части соблюдения предельных параметров разрешенного строительства объекта капитального строительства;

Номенклатура и компоновка помещений принята на основании задания заказчика (и согласована с ним) и действующих нормативных документов. Количество и площади помещений приняты в соответствии с действующими нормами и правилами, так же с учетом типовых рекомендаций организации.

б_1) обоснование принятых архитектурных решений в части обеспечения соответствия зданий, строений и сооружений установленным требованиям энергетической эффективности;

Принятые проектные решения основаны на результат теплотехнического расчета здания, в соответствии с требованиями норм.

б_2) перечень мероприятий по обеспечению соблюдения установленных требований энергетической эффективности к архитектурным решениям, влияющим на энергетическую эффективность зданий, строений и сооружений;

Архитектурные решения обеспечивающие соответствие здания установленным требованиям энергетической эффективности приняты на основании теплотехнического расчета.

в) описание и обоснование использованных композиционных приемов при оформлении фасадов и интерьеров объекта капитального строительства;

Фасады — деревянная декоративная отделка. Оконные, входные блоки белого цвета, стекло прозрачное, без покрытия. Ворота металлические.

г) описание решений по отделке помещений основного, вспомогательного, обслуживающего и технического назначения;

В интерьерах предусмотрена отделка распространёнными современными отделочными материалами с учетом минимизации затрат, технологических решений и легкости уборки.

В помещениях хозяйственного блока полы выполнены из керамогранитной плитки по ГОСТ Р 57141-2016 на плиточном клею.

Потолок — подшивной из ГВЛ окрашенный краской.

Стены в санузлах из керамической плитки на всю высоту помещения.

На путях эвакуации применяются декоративно-отделочные и облицовочные материалы покрытий полов с классом пожарной опасности материалов КМЗ на основании табл.3 и 28, 123-ФЗ (горючесть Г2, воспламеняемость В2, дымообразующая способность ДЗ, токсичность

Инд. №подл.	Подпись и дата	Взам. инв. №							04-0719.125-АР.ТЧ	Лист 3
			Изм.	Кол.	Лист	№док	Подпись	Дата		

Т2).

д) описание архитектурных решений, обеспечивающих естественное освещение помещений с постоянным пребыванием людей;

Все помещения с постоянным пребыванием людей обеспечены естественным освещением через оконные блоки в наружных стенах. Предусматривается внутреннее освещение.

е) описание архитектурно-строительных мероприятий, обеспечивающих защиту помещений от шума, вибрации и другого воздействия;

Защита помещений от внешнего шума предусматривается за счет окон из ПВХ-профиля, с большим коэффициентом звукоизоляции.

Помещения с постоянными рабочими местами, с нормируемым уровнем шума, отделены от коммуникационных помещений звукопоглощающими перегородками, так же дверными блоками, с нормируемым показателем звукоизоляции.

ж) описание решений по светоограждению объекта, обеспечивающих безопасность полета воздушных судов (при необходимости);

В связи с относительно небольшой высотой объекта и отсутствием вблизи застройки взлетно-посадочных полос воздушных судов, мероприятия по светоограждению, обеспечивающих безопасность полета воздушных судов не предусматривались.

з) описание решений по декоративно-художественной и цветовой отделке интерьеров - для объектов непроизводственного назначения;

Решения по декоративно-художественной и цветовой отделке интерьеров данным проектом не разрабатываются.

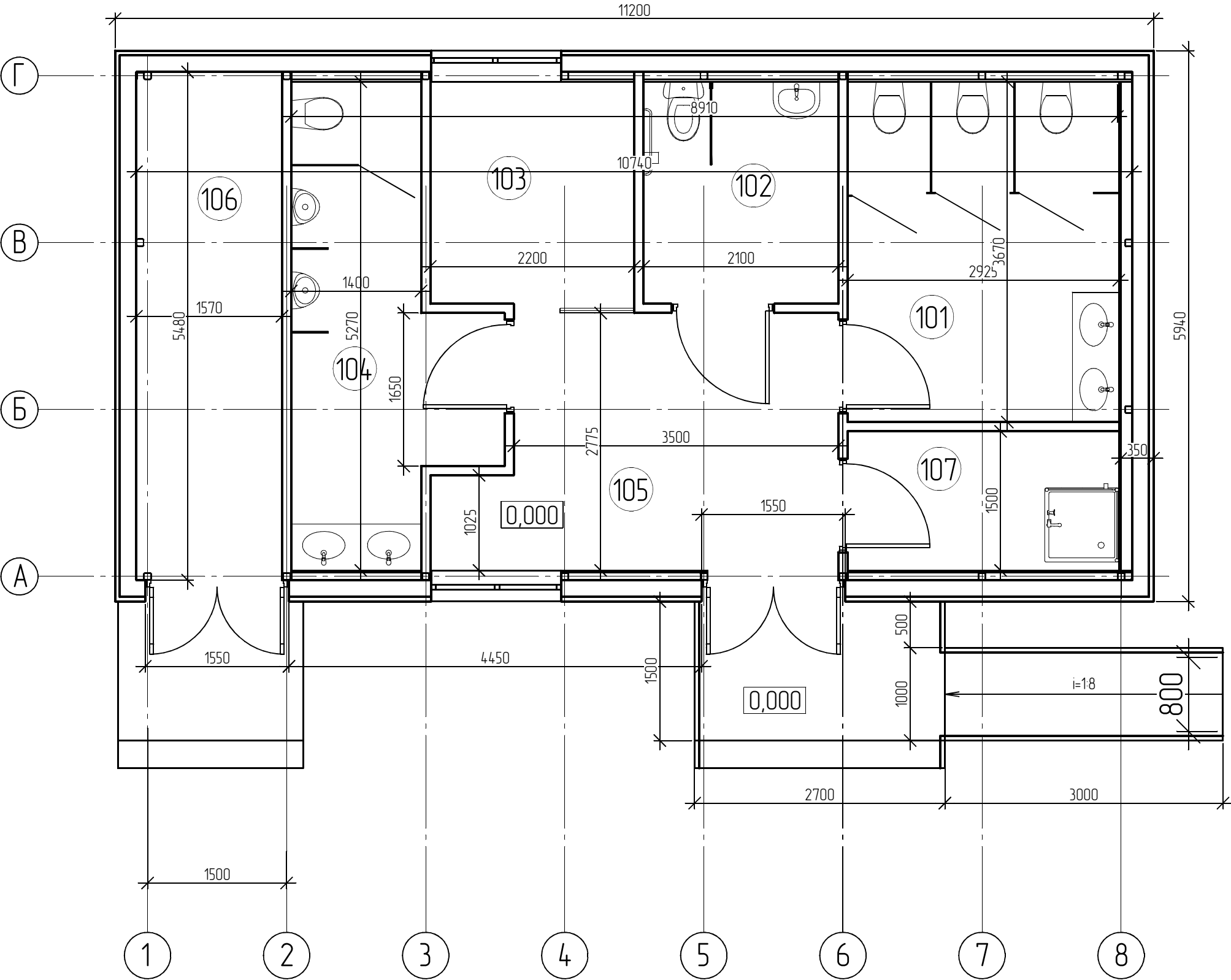
Инов. №подл.	Подпись и дата	Взам. инв. №							Лист
Изм.	Кол.	Лист	№док	Подпись	Дата	04-0719.125-АР.ТЧ			4

ПЛАН ПОМЕЩЕНИЙ
М 1:50

ЭКСПЛИКАЦИЯ ПОМЕЩЕНИЙ

Номер помещения	Наименование	Площадь, м²	Кат.* помещения
101	Женский туалет	10.7	
102	Туалет для МГН, совмещенный с комнатой матери и ребенка	5.0	
103	Службное помещение	5.2	
104	Мужской туалет	8.8	
105	Коридор	10.6	
106	Водомерный узел	8.6	
107	Комнату уборочного инвентаря	4.4	
		53.3	

Согласовано					
Взам. инв. №					
Подп. и дата					
Инв. № подл.					



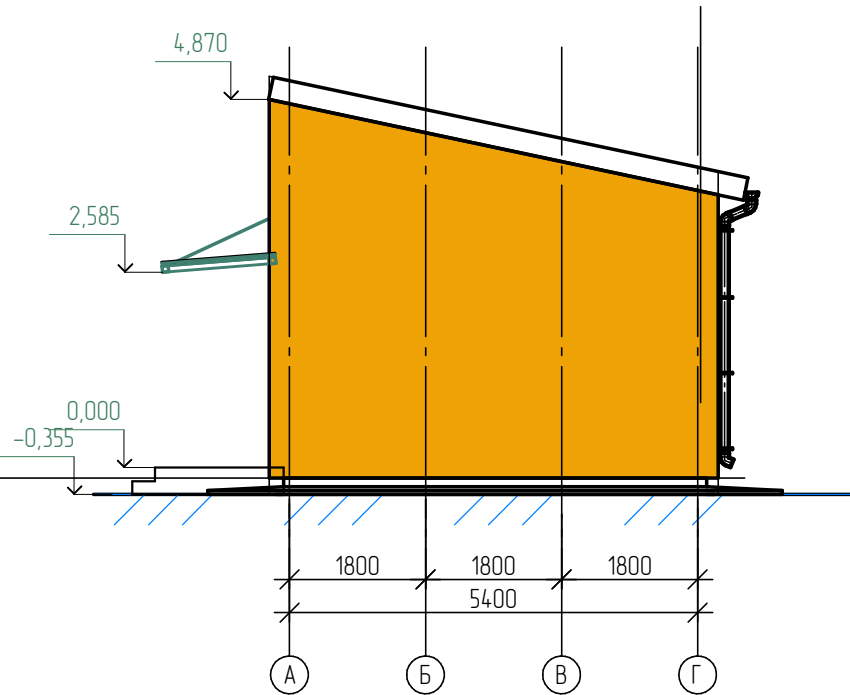
ПРИМЕЧАНИЯ:
1. За относительную отметку 0,000 принят уровень чистого пола 1-го этажа, что соответствует абсолютной отметке .
2. Наружные стены из сэндвич-панели с облицовкой из фибро-цементных листов.
3. Внутренние перегородки каркасные С361, по серии Кнауф .
4. Внутренняя облицовка С665, по серии Кнауф.
5. Сантехнические перегородки из слоистого пластика.

						04-0719.125-АР.ГЧ			
						Челябинская область, г. Куса, берег реки Куса			
Изм.	Кол.уч.	Лист	№ док.	Подп.	Дата	Благоустройство Городского сада в г. Куса	Стадия	Лист	Листов
Разраб.		Любичкий Д.М.			12.2019		П	2	
Пров.		Майборода Ч.Ю.			12.2019				
						План помещений	<div>ОБЩЕСТВО С ОГРАНИЧЕННОЙ ОТВЕТСТВЕННОСТЬЮ ВЕРСИЯ ОБЩЕСТВЕННО-ПОЛИТИЧЕСКАЯ ОБЩЕСТВЕННО-ПОЛИТИЧЕСКАЯ СТРОИТЕЛЬСТВО</div>		
Н. контроль		Шандараева Н.Ю.			12.2019				

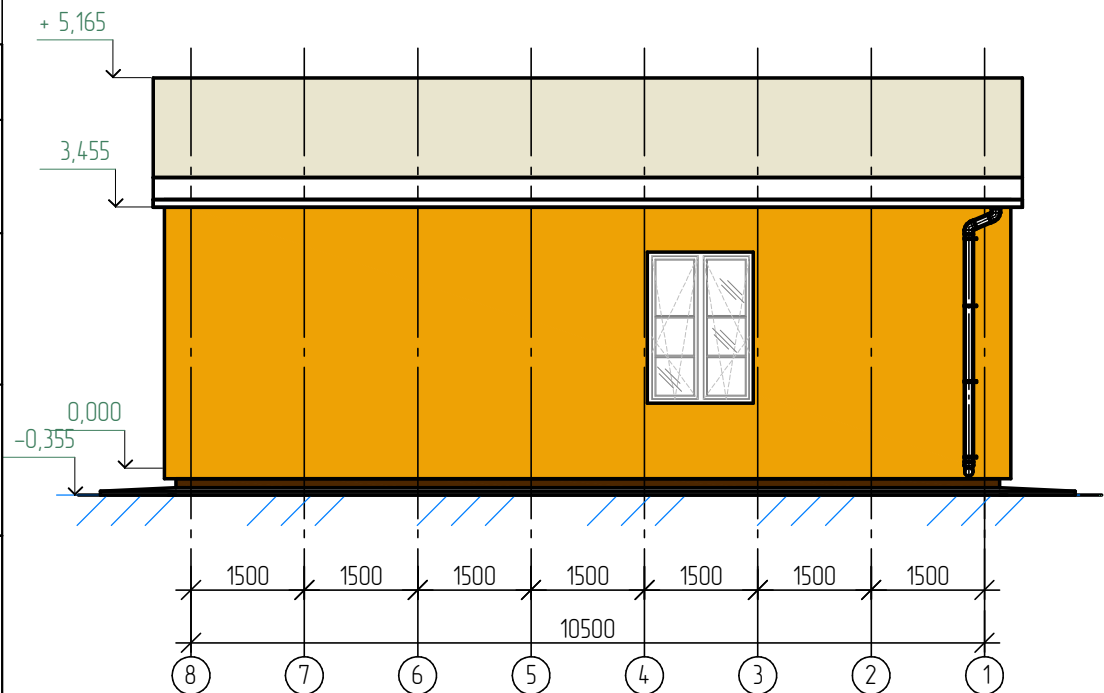
ФАСАД 1-8
М 1:100



ФАСАД А-Г
М 1:100



ФАСАД 8-1
М 1:100



ВЕДОМОСТЬ ОТДЕЛКИ ФАСАДОВ

№ п/п	Наименование части здания или элемента	Вид отделки	№ колера	Примечание
1	Стены	Фиброцементные панели с окраской	RAL 1037	137.4 м ²
2	Кровля	Сендвич-панель с порошковой окраской	RAL 1013	
3	Окна, двери	Заводская окраска	Белый	
5	Ограждение пандуса	Окраска эмалью ПФ-115	Белый	
6	Козырек	Монолитный поликарбонат	прозрачный	
7	Водосточная система	Оцинкованная сталь с порошковой окраской	Белый	14м

Согласовано					
Взам. инв. №					
Подп. и дата					
Инв. № подл.					

						04-0719.125-АР.ГЧ			
						Челябинская область, г. Куса, берег реки Куса			
Изм.	Кол.уч.	Лист	№ док.	Подп.	Дата	Благоустройство Городского сада в г. Куса	Стадия	Лист	Листов
Разраб.		Любичкин Д.М.			12.2019		П	3	
Пров.		Майборода У.Ю.			12.2019				
Н. контроль		Шандарова Н.Ю.			12.2019	Фасады 1-8, 8-1, А-Г	<div>ОБЩЕСТВО С ОГРАНИЧЕННОЙ ОТВЕТСТВЕННОСТЬЮ ВЕРСИЯ ПРОЕКТИРОВАНИЕ • ПРОЕКТИРОВАНИЕ СТРОИТЕЛЬСТВО</div>		

ВЕДОМОСТЬ ОТДЕЛКИ ПОМЕЩЕНИЙ

Номер помещения	Вид отделки элементов интерьеров				Примечание
	Потолок	Площадь м ²	Стены или перегородки	Пло- щадь м ²	
101, 102, 104, 107	– обшивка ГВЛ, окраска водоземulsionной краской	44.7	– глазурованная плитка на всю высоту по ГВЛ	130.2	
103, 105			– окраска водоземulsionной краской по ГВЛ	54.6	
106	– полимерная порошковая окраска сэндвич-панелей	–	– окраска масляной краской по ГВЛ	15.8	
	на заводе				

ПРИМЕЧАНИЯ:

1. Потолки из ГВЛ выполнять по системе Knauf – потолок П213 .
2. Марку и изготовителя материалов для внутренней отделки принять по согласованию с Заказчиком.
3. Перед окраской перегородок и наклейки плитки выполнить заделок швов между листами гипсокартона.
4. Возможна замена изготовителя материалов без согласования с проектировщиками при соблюдении требований пожарной безопасности и санитарно-гигиенических требований предъявляемых к материалам.

						04-0719.125-АР.ГЧ			
						Челябинская область, г. Куса, берег реки Куса			
Изм.	Кол.уч.	Лист	№ док.	Подп.	Дата	Благоустройство Городского сада в г. Куса	Стадия	Лист	Листов
Разраб.		Любчик Д.М.			12.2019		П	4	
Пров.		Майборода У.Ю.			12.2019				
						Ведомость отделки	<div>ООО «ВЕРСИЯ» ИНЖЕНЕРНО-ПРОЕКТИРОВАТЕЛЬСКОЕ ПРЕДПРИЯТИЕ СТРОИТЕЛЬСТВО</div>		
Н. контроль		Шандарова Н.Ю.			12.2019				



Инв. № подл.	Подп. и дата	Взам. инв. №	Согласовано		

[illegible]



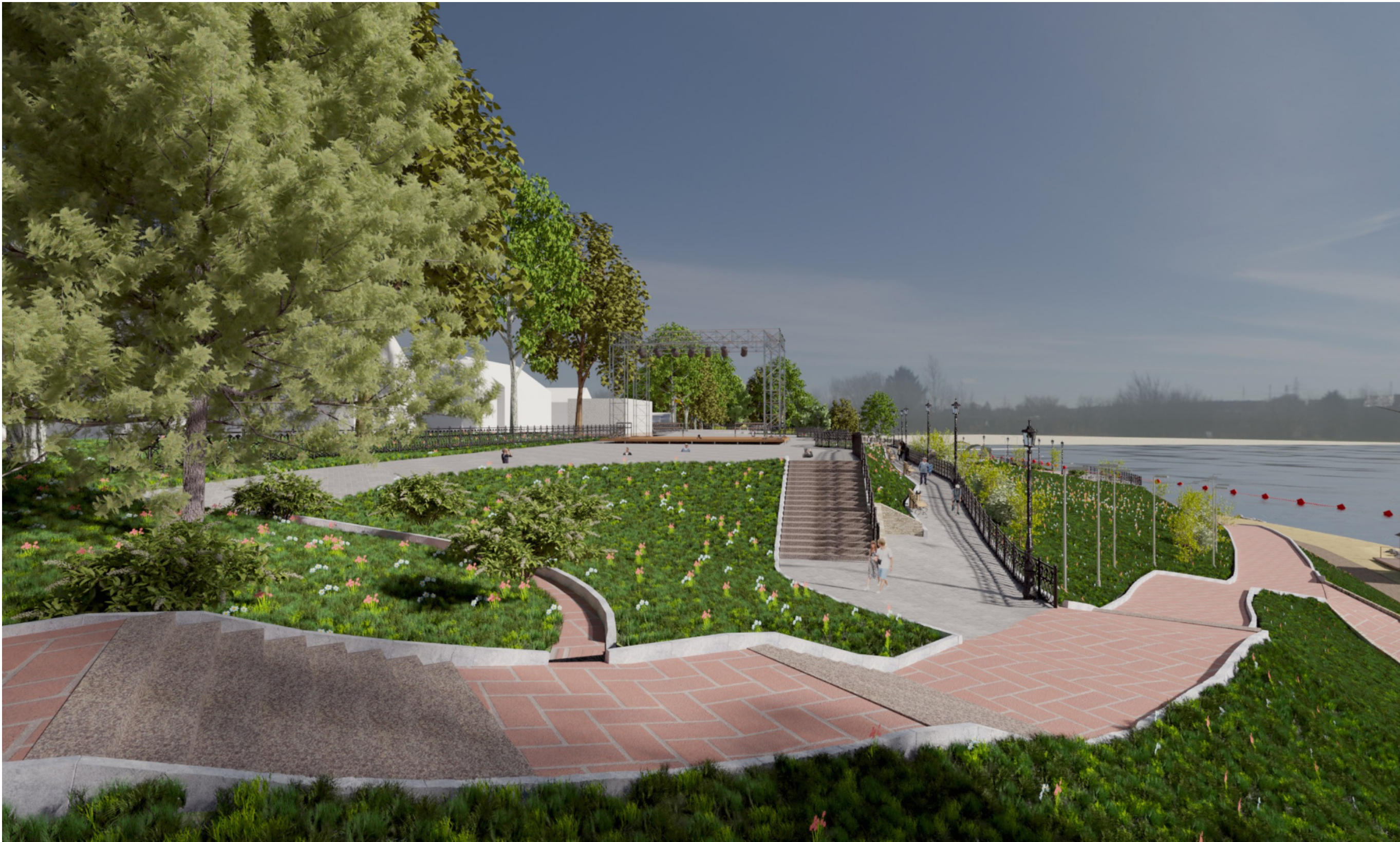
Согласовано			
Взам. инв. №			
Подп. и дата			
Инв. № подл.			

								3	
						Видовая точка №2			



Инв. № подл.	Подп. и дата	Взам. инв. №	Согласовано		

									4
						Видовая точка №3			



Согласовано			
Инд. № подл.			
Подп. и дата			
Взам. инд. №			

								5	
						Видовая точка №4			

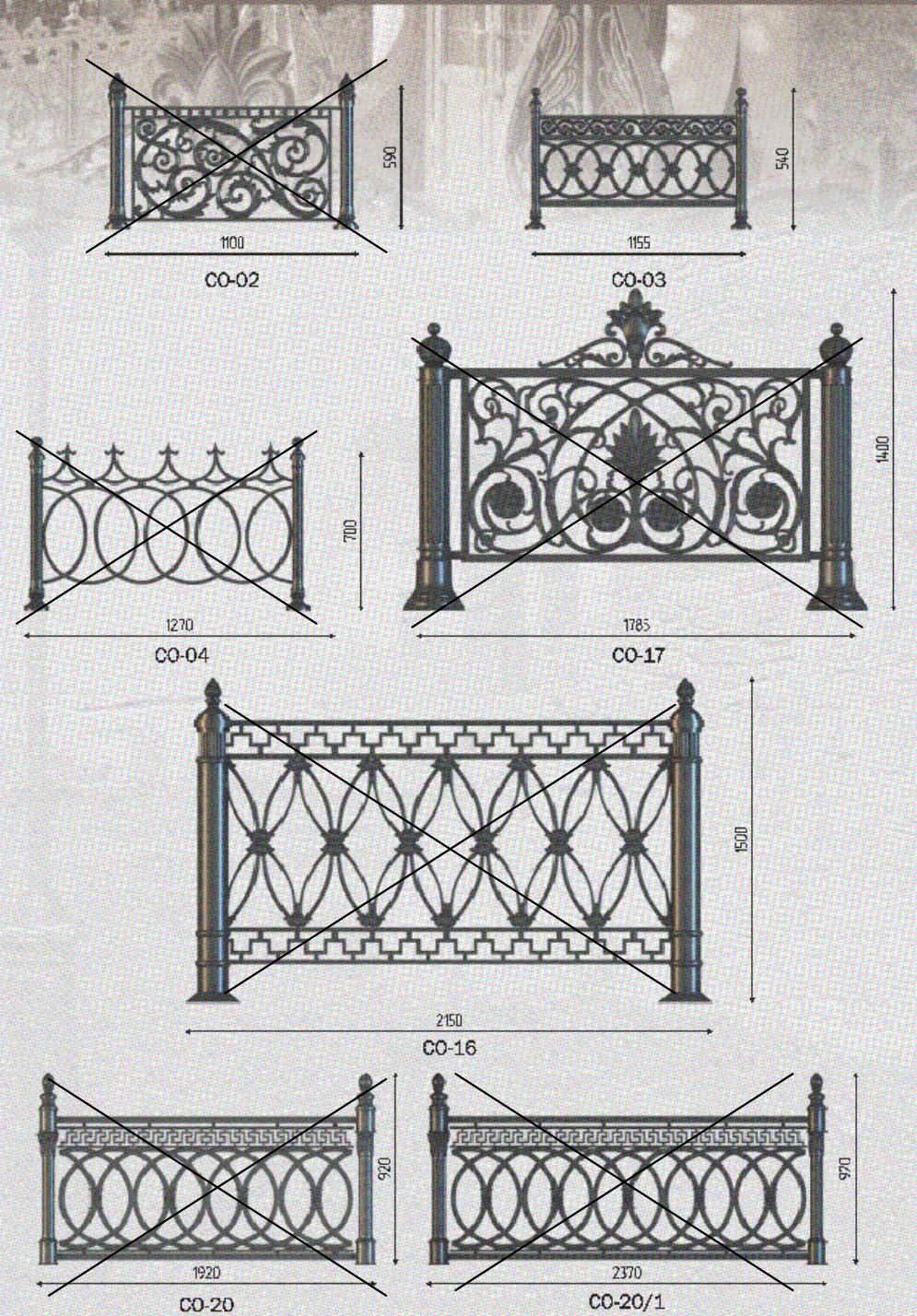


Инв. № подл.	Подп. и дата	Взам. инв. №	Согласовано			



Согласовано			
Взам. инв. №			
Подп. и дата			
Инв. № подл.			

								7	
						Видовая точка №6			

[illegible]

СКАМЬИ

